

Schiebeanlage

2-flügelig mit 2-facher Laufschiene **seitlich geschlossen**
als Rahmenkonstruktion

Empfehlung

Stulp- und Schiebetüren

mit sehr eng anliegendem
Rollladenpanzer

Variante

ST3/50


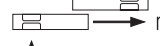
Preisgestaltung

Schiebeanlagen ST3 Preisliste 5

Seite 24

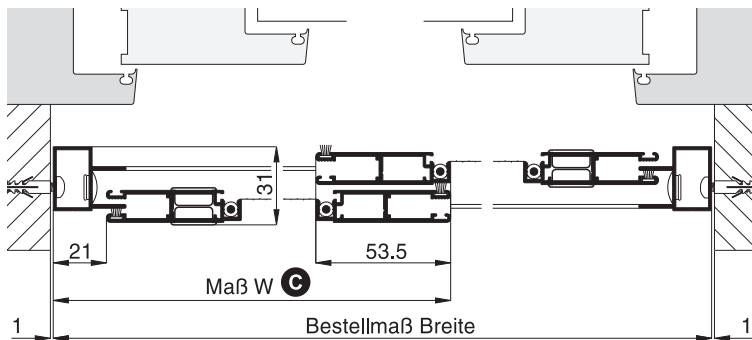
Bestellmaße

Breite = lichte Breite Mauerleibung - 2 mm
Höhe = lichte Höhe Mauerleibung - 2 mm

Öffnungsrichtung = links  oder  rechts
Ansicht außen ↑ ↑ Ansicht außen

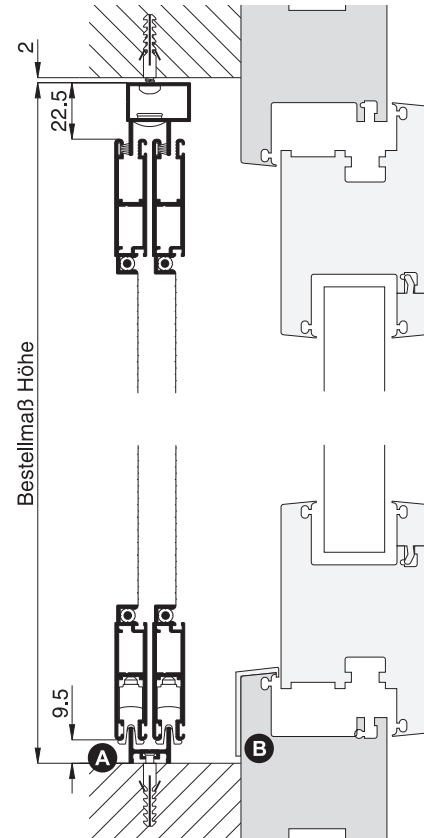
Horizontalschnitt

M 1:3



Vertikalschnitt

M 1:3

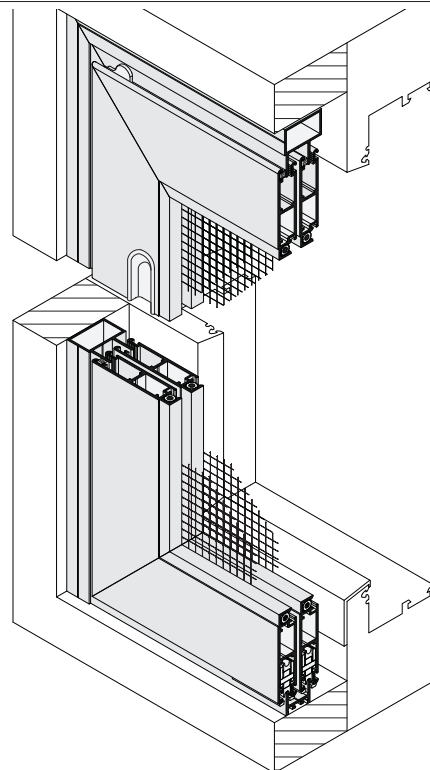


Worauf Sie unbedingt achten sollten

alternativ

A Laufschieneentwässerung nach vorne	Zusatzausstattungen, Seite 17
B auf Entwässerungsöffnungen achten	zusätzliche Entwässerung bauseits vorsehen
C bei unsymmetrischer Tür „Maß W“ für Hauptflügel (Ansicht außen) angeben	Standard: Beide Flügel haben die gleiche Breite
Platzbedarf (durch Einbautiefe) mind. 31 mm	
bei Montage vor dem Rollladen auf Rollladenstopper achten	

3-D Ansicht von außen



verwendete Profile mit Standardbürstendichtung

M 1:2

